

FieldNET Advisor™



Высокотехнологичное решение в орошении.

Введение в FieldNET Advisor™

FieldNET™ by Lindsay® рады представить FieldNET Advisor™, революционное решение для управления орошением, разработанное для предоставления сельхозпроизводителям простых, основанных на научных исследованиях и данных, рекомендациях по орошению, позволяющих быстрее и лучше информировать о решениях управления поливом.

Это инновационное решение объединяет более 40 лет исследований в области растениеводства и орошения технологической платформы FieldNET, используя большие объемы данных, вычислений и автоматизированного обучения для предоставления производителям одного простого в использовании решения.

Цель данного документа:

- Перечислить проблемы, которые продукт решает для производителей
- Предоставить объяснение важнейших аспектов работы продукта и почему FieldNET Advisor является инновационным решением для пользователей FieldNET
- Проиллюстрировать основные преимущества FieldNET Advisor, а также уникальные функции, которые делают FieldNET Advisor лучше других инструментов

Зачем использовать FieldNET Advisor?

FieldNET Advisor упрощает принятие решений по орошению для производителей. Прошли те времена, когда приходилось вручную отслеживать развитие урожая и делать сложные вычисления, чтобы определить ежедневное использование воды.

Производители больше не будут разочаровываться, пытаясь использовать множество не интегрированных инструментов для отслеживания потребностей в воде своих культур и управления их оборудованием для орошения. Для производителей, которые исторически полагались исключительно на визуальный осмотр своих культур или даже менее научных методов для принятия решений о поливе, наконец, есть инструмент, который будет предоставлять информацию, необходимую им для принятия более обоснованных решений без головной боли и дополнительных затрат на установку и обслуживание дополнительных датчиков в поле.

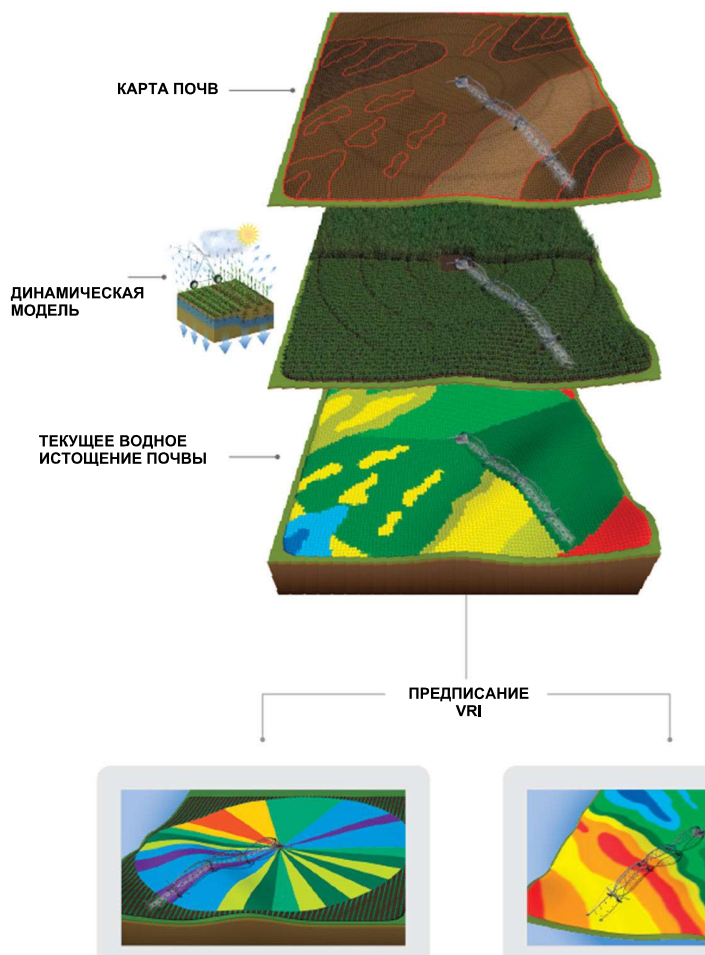
FieldNET Advisor исключает догадки и дает рекомендации:

- Когда поливать
- Где поливать
- Сколько поливать

Основные преимущества:

FieldNET Advisor помогает производителям максимизировать свою прибыльность за счет лучшего управления поливом:

- Максимизировать урожайность, повысить его качество посредством исключения стресса культуры при поливе и вымывания питательных веществ из почвы
- Сократить затраты и сохранить воду, предотвращая избыточный полив, и, как следствие, потерю основных питательных веществ в почве
- Экономить время и трудовые ресурсы, предоставляя быстрые, простые и интуитивные рекомендации по управлению орошением







Что такое FieldNET Advisor?

FieldNET Advisor - это облачная информационная система управления орошением на платформе FieldNET, которая предоставляет данные и рекомендации для производителей, чтобы лучше информировать и упрощать управление орошением.

Четыре мощных инструмента в одном

FieldNET Advisor - это на самом деле четыре мощных инструмента, объединенных в одно цельное решение, которое не только дает ценные рекомендации по орошению, но также интегрируется в мощную удаленную платформу мониторинга и управления FieldNET, позволяя производителям немедленно принимать решения о поливе и следить за процессом.

 <p>1. FieldNET Irrigation Advisor™</p>	<p>Irrigation Advisor отслеживает развитие сельскохозяйственных культур, рост корней, использование воды, осадки и динамику применения орошения для расчета и отслеживания истощения почвенной воды по всему полю и прогнозирует будущие потребности культур в воде. Он автоматически выполняет эти расчеты для каждого 5-ти метрового квадрата по всему полю, а полученные в результате данные подобны данным виртуальных датчиков влажности почвы, размещенных каждые 5 шагов по всему полю.</p>
 <p>2. FieldNET Crop Advisor™</p>	<p>Crop Advisor отслеживает развитие посевов в течение всего сезона, включая стадию роста и глубину корня, основанную на запатентованной модели роста для каждого типа культуры и ее гибридов, а также погоду с момента посева. Crop Advisor постоянно обновляет прогнозируемую дату получения урожая и дает оценку любой потери урожая на сегодняшний день из-за недостаточного полива, а также прогнозирует потенциальную потерю урожая из-за несвоевременного развития культуры, если не применяется дополнительное орошение.</p>
 <p>3. FieldNET Weather Advisor™</p>	<p>Еще один инструмент для FieldNET Advisor - это погодные данные. Он предоставляет текущие, чрезвычайно точные гиперлокальные погодные данные, а также почасовой и ежедневный прогноз на 15 дней. Этот инструмент также предоставляет пользователям возможность настраивать предупреждение об изменениях в погоде, позволяя производителям быстро реагировать на изменения погодных условий и всегда знать, когда происходят значимые погодные изменения.</p>
 <p>4. FieldNET VRI Advisor™</p>	<p>Наконец, существует решение, позволяющее фермерам использовать полный потенциал полива с переменной интенсивностью VRI. FieldNET VRI Advisor использует данные о водном истощении почвы с высоким разрешением для создания оптимизированных предписаний VRI, с помощью которых можно будет вносить идеальное количество воды в каждой зоне поля. VRI Advisor может генерировать как полные так и базовые посекторные планы VRI, позволяющие всем пользователям FieldNET Advisor использовать технологию VRI. Кроме того, прошли дни статических планов VRI, которые были неизменными. VRI Advisor постоянно обновляет предписания по поливу на основе всех динамически изменяющихся полевых условий вплоть до поминутных изменений в погоде и данных о внесенной воде. Различные типы почв, культур, гибридов, даты посева и даже данные по прошедшему неоднородному поливу - все это нуждается в необходимости создания постоянно обновляемых планов VRI, для того, чтобы оптимизировать орошение, и только VRI Advisor представляет это решение.</p>

Обзор продукта

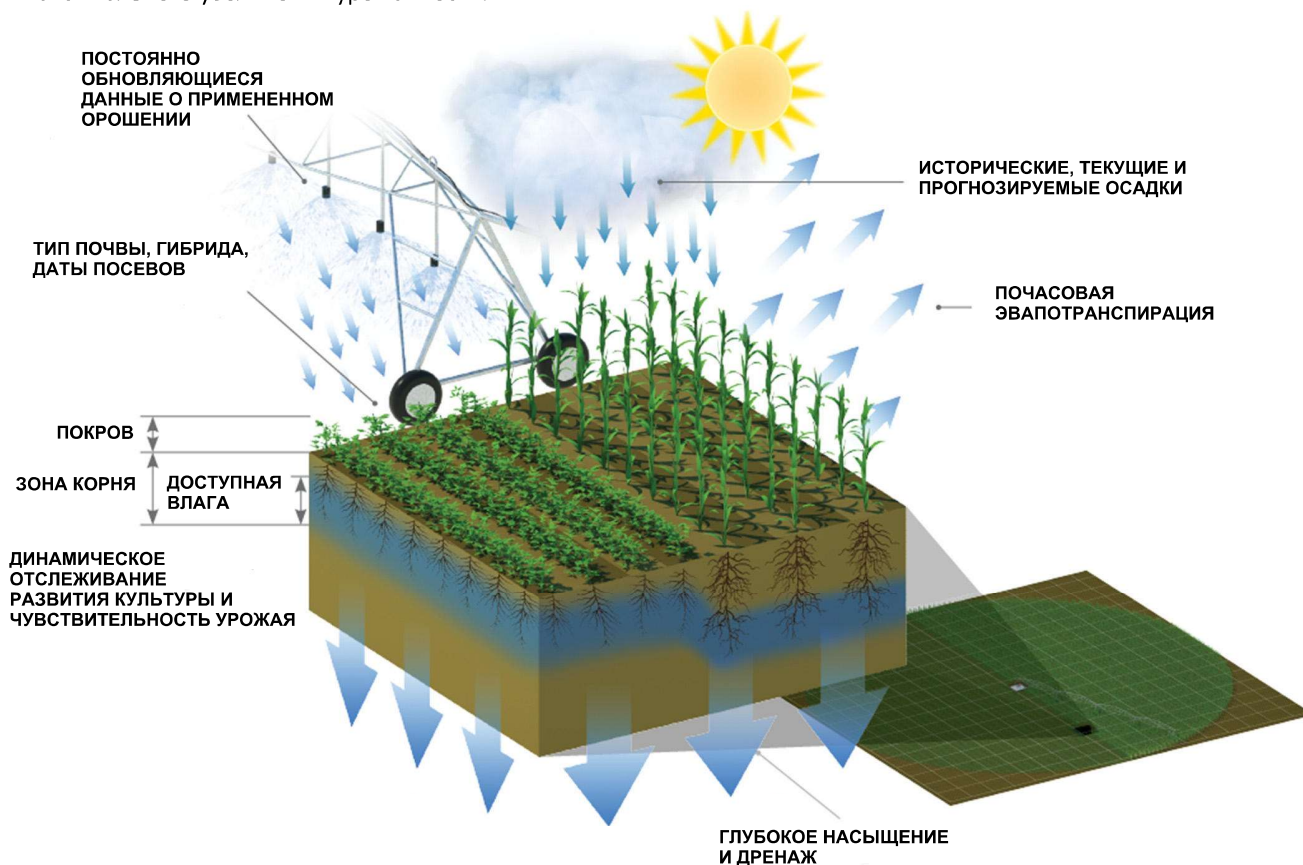
Как работает FieldNET Advisor?

FieldNET Advisor использует проверенные концепции и методы планирования орошения для соблюдения почвенно-водного баланса для создания информации, которая поможет производителям быть более лучше информированными для принятия решения о поливе.

До этого инновационного решения, чтобы точно определить, когда, где и сколько орошать, производители были или обременены ручным отслеживанием данных почвенно-водного баланса их полей или высокой стоимостью и текущим обслуживанием датчиков и зондов. FieldNET Advisor преодолевает эти проблемы, автоматизируя и упрощая задачу предоставления рекомендаций по управлению поливом на основе данных о производителе.

Вот как это работает:

1. Загрузите или нарисуйте зоны по культурам на карте и введите тип культуры или гибрида и дату посева для каждой зоны.
2. FieldNET Advisor автоматически объединяет данные о культуре с границами поля, почвенными картами, гиперлокальными метеорологическими данными и данными об уже проделанном поливе для создания сетки вашего поля в высоком разрешении.
3. Для каждой точки сетки FieldNET Advisor отслеживает и обновляет развитие растительного полого и глубину корня, чтобы следить за доступной для культуры влагой, прогнозировать будущие потребности в воде и прогнозировать урожайность.
4. Затем FieldNET Advisor генерирует рекомендацию орошения и предписание VRI (иначе говоря, «план») на основе прогнозируемых потребностей в воде для каждой точки поля для оптимизации полива и максимального увеличения урожайности.







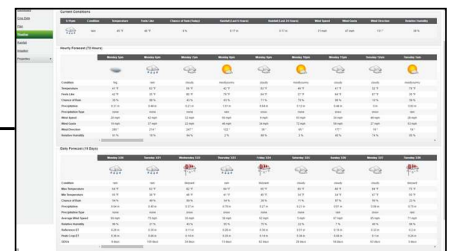
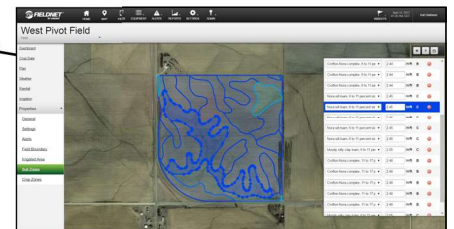
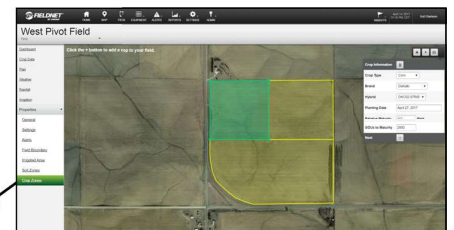
НЕТ полива умнее этого!

Ключевые преимущества

Таблица особенностей FieldNET Advisor

Интегрирован с FieldNET удаленный мониторинг и контроль	   
Отображаемая рекомендуемая дата следующего полива и количество	
Автоматическое внедрение данных по уже внесенной воде (глубина, место, дата)	
Отображение текущего водного истощения почвы, почасовое обновление для всего поля	
Отображение прогноза по истощению и поливу, необходимого для оставшегося сезона	
Отображение истощения по датам в течение сезона, включая идентификацию прошедшего стресса культуры	
Возможность получать оповещения об истощении воды в почве	
Использует запатентованный алгоритм для расчета "эффективных осадков" (меньше поверхностный сток)	
Возможность получать индивидуальные настраиваемые оповещения о рекомендациях по поливу	
Мастер автоматической настройки первоначальной установки поля	
Возможность ввода нескольких культур, гибридов, и дат посева для одного поля	
Автоматическое импортирование данных по почве и возможность сделать настройки в ручном режиме	
Возможность загрузки существующего поля и карты почв (если есть)	
Возможность индивидуальной настройки параметров управления орошением	
Отображение текущего уровня роста культуры и глубины корня (позволяет настройку пользователем)	
Отображение дневного потребления воды культурой (ET_{Crop})	
Автоматическая настройка рекомендаций по поливу, основанная на прогнозах урожайности	
Отображение по датам в течение сезона и за оставшийся период сезона прогнозируемого стресса культуры	
Отображение по датам в течение сезона и за оставшийся период сезона прогнозируемого негативного влияния на урожай	
Отображение и постоянное обновление прогноза по дате зрелости культур (ы)	
Отображение текущих специфичных для данного поля погодных условий	
Отображение специфичного для данного поля почасового и дневного прогноза погоды на 15 дней	
Возможность получать индивидуальные настраиваемые специфичные для данного поля оповещения о погоде	
Возможность редактировать дневное количество выпавших осадков	
Возможность внедрения данных из метеостанции из FieldNET	
Автоматически сгенерированные, постоянно обновляемые, специфичные для данного поля, секционные планы VRI	
Автоматически сгенерированные, постоянно обновляемые, специфичные для данного поля, полные высокоточные планы VRI	

-  = Irrigation Advisor
-  = Crop Advisor
-  = Weather Advisor
-  = VRI Advisor

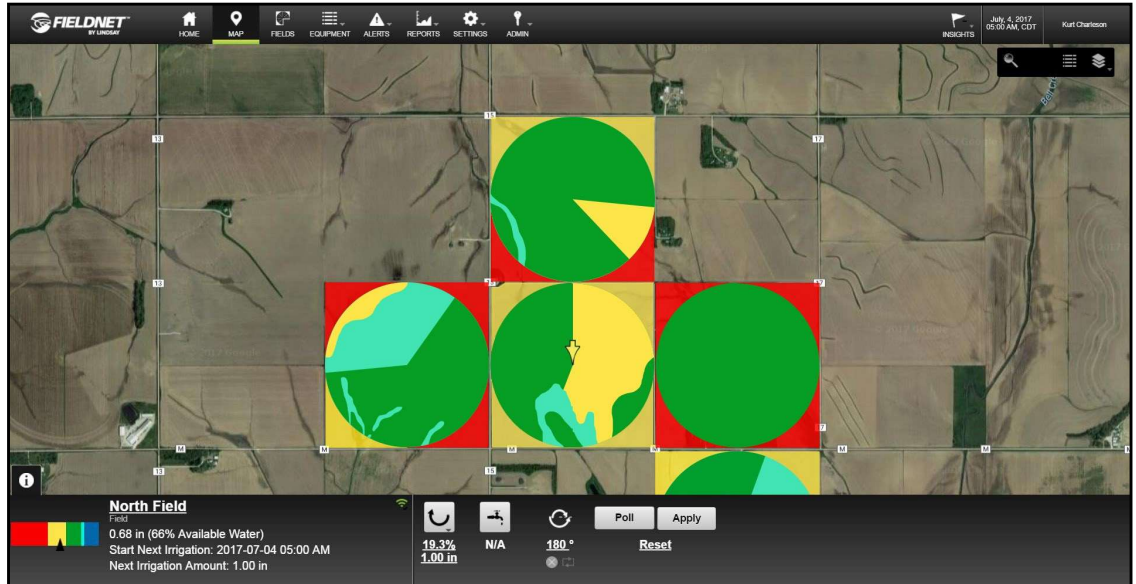


Важная информация всегда под рукой

Карты

- Отображение на карте, указывающее на недостаток воды с высоким разрешением по всему полю
- Показывает всю вашу территорию, как орошаемые, так и неорошаемые зоны
- С помощью цветных оттенков визуализирует области, которые находятся на уровне критического истощения или приближенные к ним.

- Всплывающее меню быстрого доступа (снизу), отображающее ключевую информацию по орошению с возможностью прямого управления запуском/остановки круговой машины



Просмотр суммарной информации по всем полям

- Просмотр критической информации для всех полей в одной сводной таблице (текущее максимальное истощение почвенной влаги на каждом поле, процент истощения, глубина, необходимая для пополнения, следующая дата начала полива, следующий объем орошения, предупреждения)

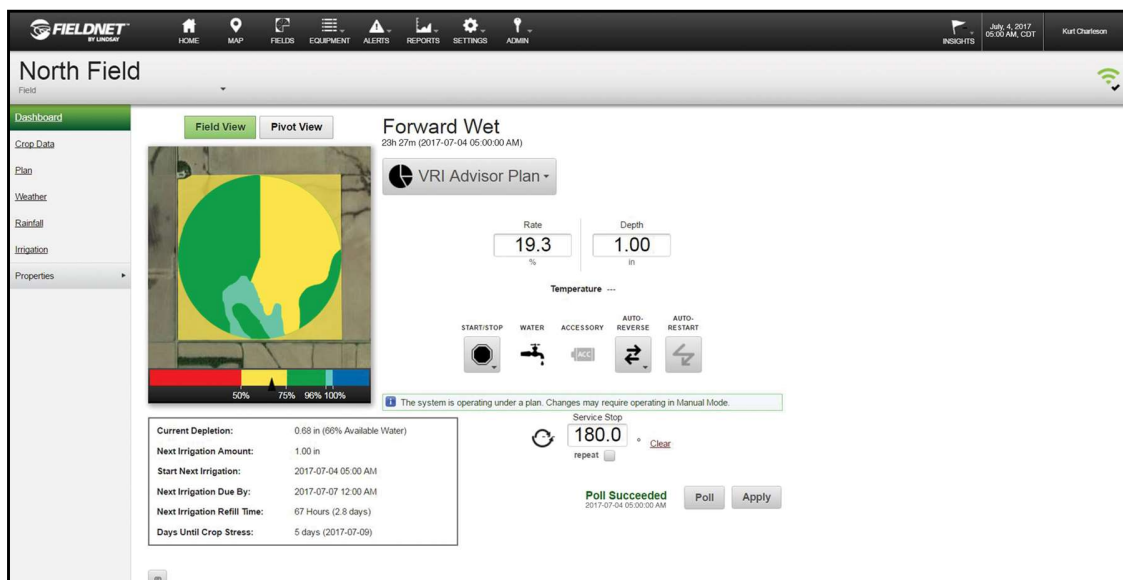
- Прямой переход на панель информации для каждого поля

Name	Status	Next Irrigation Start	Next Irrigation Amount	Alert	Last Updated
North Field	0.50 in (76% Available Water)	2017-07-04 05:00 AM	1.00 in		2017-04-14 10:19:20 AM
South Field	0.60 in (66% Available Water)	2017-07-03 06:00 AM	0.75 in		2017-04-14 10:19:20 AM
West Field	0.6 in (55% Available Water)	2017-07-01 04:00 PM	1.00 in		2017-04-14 10:19:20 AM
East Field	0.50 in (76% Available Water)	2017-07-05 05:00 PM	1.25 in		2017-04-14 10:19:20 AM
Home Field	0.60 in (76% Available Water)	2017-07-03 12:00 PM	0.50 in		2017-04-14 10:19:20 AM
1/4 Section Southeast	0.65 in (53% Available Water)	2017-07-01 07:00 AM	1.00 in		2017-04-14 10:19:20 AM
1/4 Section Northeast	0.50 in (76% Available Water)	2017-06-30 08:00 AM	0.75 in		2017-04-14 10:19:20 AM
1/4 Section Southwest	0.50 in (76% Available Water)	2017-07-04 05:00 AM	1.00 in		2017-04-14 10:19:20 AM
1/4 Section Northwest	0.50 in (76% Available Water)	2017-07-04 05:00 AM	1.25 in		2017-04-14 10:19:20 AM

Важная информация всегда под рукой

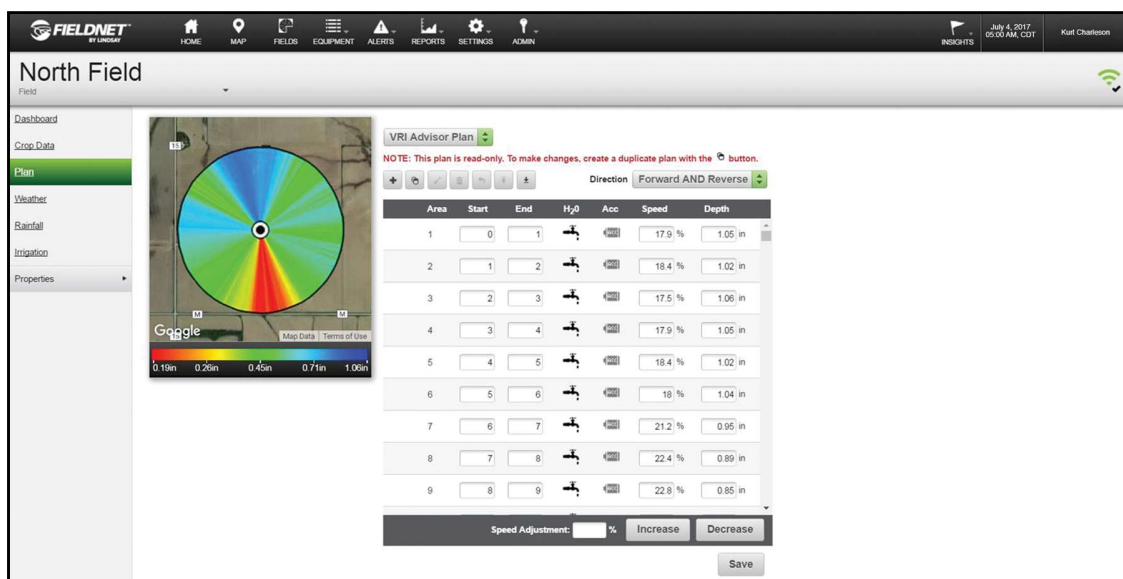
Панель управления полем

- Просмотр карты истощения почвенной влаги, с возможностью переключения на текущее местоположение и просмотра состояния оросительной системы.
- Сводная информационная панель (текущее истощение, необходимое следующее количество внесенной воды, дата начала следующего полива, время до завершения полива, дней до стресса культуры).
- Выбор в ручном режиме плана VRI
- Старт/стоп и управление пивотом



Страница планов VRI

- Просмотр текущего динамического предписания VRI (орошение переменной интенсивности)
- Копирование, изменение и сохранение существующих планов VRI или создание и сохранение новых планов VRI



10 Причин купить FieldNET Advisor

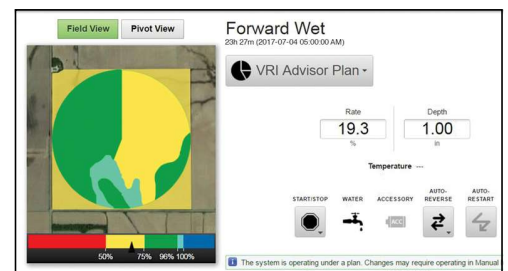
1. Исключает догадки из процесса орошения

- Когда, где, и сколько поливать
- Основан на 40-летнем научном опыте растениеводства.
- Использует технологии для облегчения принятых решений - автоматически собирает критические данные и выполняет сложные вычисления.

Name	Status	Next Irrigation Start	Next Irrigation Amount
North Field	0.00 in (75% Available Water)	2017-07-04 05:00 AM	1.00 in
South Field	0.00 in (85% Available Water)	2017-07-03 05:00 AM	0.75 in
West Field	0.00 in (50% Available Water)	2017-07-03 04:00 PM	1.00 in
East Field	0.00 in (75% Available Water)	2017-07-03 05:00 AM	1.00 in
West Station	0.00 in (75% Available Water)	2017-07-03 12:00 PM	0.75 in
S&S Station (South)	0.00 in (75% Available Water)	2017-07-03 07:00 AM	1.00 in
S&S Station (North)	0.00 in (75% Available Water)	2017-06-30 05:00 AM	0.75 in
S&S Station (South)	0.00 in (75% Available Water)	2017-07-04 05:00 AM	1.00 in
S&S Station (North)	0.00 in (75% Available Water)	2017-07-04 05:00 AM	1.00 in

2. Позволяет производителям принимать немедленные меры

- Все производители нуждаются в одном - управление поливом FieldNET с интегрированными функциями, орошение может осуществляться из любого места
- Мониторинг процесса и результатов полива удаленно.



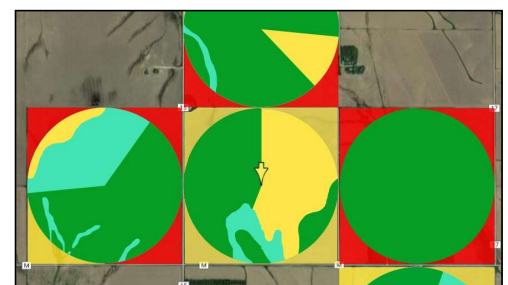
3. Использование полного потенциала полива с переменной интенсивностью

- Значительно упрощает как базовое, так и точное VRI
- Автоматически создаваемые рекомендации VRI постоянно оптимизируются и динамически обновляются для различных типов почв, культур, погоды и уже внесенной воды

Area	Start	End	H ₂ O	Acc	Speed	Depth
1	0	1	17.5	%	17.5	1.00 in
2	1	2	18.4	%	18.4	1.02 in
3	2	3	17.5	%	17.5	1.00 in
4	3	4	17.5	%	17.5	1.05 in
5	4	5	18.4	%	18.4	1.02 in
6	5	6	18	%	18	1.04 in

4. Показывает карту истощения полей с высоким разрешением

- На одной карте производители могут видеть истощение почвенной влаги на всех своих полях и быстро выявлять любые проблемные области
- Встроенная всплывающая панель инструментов позволяет производителю быстро переходить от решений по орошению к действиям



5. Предоставляет сводку критической информации в одном месте

- Панель полевой информации показывает сводку наиболее важной информации на одной странице, включая текущее максимальное истощение влаги в поле, дату, когда должен быть запущен следующий полив, и требуемое количество воды для орошения

Current Depletion:	0.68 in (68% Available Water)
Next Irrigation Amount:	1.00 in
Start Next Irrigation:	2017-07-04 05:00 AM
Next Irrigation Due By:	2017-07-07 12:00 AM
Next Irrigation Refill Time:	67 Hours (2.8 days)
Days Until Crop Stress:	5 days (2017-07-09)

10 Причин купить FieldNET Advisor

6. Непрерывно изменяет информацию по получению урожая

- Динамически учитывает изменения чувствительности урожая к недостаточному поливу во время развития культуры
- Обеспечивает сезонный эффект отдачи от прошлых стрессовых событий и прогнозирует влияние на урожайность отсутствие дополнительного орошения
- Показывает расчетную потерю урожая в неорошаемых областях

Crop Information	
Crop Type	Corn
Brand	NK
Hybrid	N79M
Planting Date	4/25/2017
Expected Maturity	9/2/2017
Growing Days	0 days
Accumulated GDUs	---
Crop Growth Stage	V0
Potential Yield Loss (To Date)	0%
Forecasted Potential Yield Loss (No Additional Irrigation)	9%

7. Предоставляет ценные, ориентированные на производителей, данные о погоде

- Лучшие доступные гиперлокальные, гиперточные текущие погодные условия, почасовой и дневной прогноз на 15 дней.
- Предоставляет производителям необходимую информацию о погоде, включая ежедневную ET (эвапотранспирацию), (а не только справочную ET), скорость ветра, максимальную скорость ветра, прогнозируемую вероятность, количество и тип осадков и т. д.



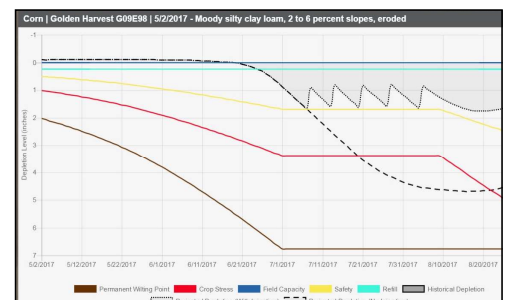
8. Отправляет настраиваемые оповещения, чтобы быть в курсе всех событий

- Предоставляет предупреждения по орошению и состоянию сельскохозяйственных культур, чтобы производители могли действовать до того, как произойдут стрессовые ситуации
- Производители могут настраивать индивидуальные предупреждения о погоде (например, скорость ветра, град, дождь, мороз и т. д.)



9. Использует запатентованные динамические модели роста культур

- Модель динамически отслеживает стадию развития культур и рост/глубину корня
- Позволяет сделать ручную настройку при необходимости (например, если град, ураган задерживает развитие урожая)



10. Возможность использования потенциала метеорологических станций

- Данные с метеорологических станций Growsmart могут быть внедрены в FieldNET Advisor для любого поля, где они установлены
- Использует постоянно обновляемые модели культур для расчета фактической ET для конкретных культур (тогда как большинство метеорологических станций могут обеспечивать только эталонный ET)



Часто задаваемые вопросы

Нужно ли мне дополнительное оборудование для использования FieldNET Advisor?

Никакое дополнительное оборудование не требуется, если оросительная система подключена к FieldNET (см. «Совместимые продукты» на стр. 13 для подробной информации). FieldNET Advisor является дополнительной опцией, доступной на существующем веб-портале FieldNET.

Что делать, если у меня есть несколько культур и / или гибридов, а также разные даты посева на одном поле?

FieldNET Advisor позволяет иметь несколько культур, гибридов и дат посевов и отслеживать каждую из этих зон отдельно.

Можно ли добавить поле в середине сезона полива?

Да, поля могут быть добавлены в любой момент в течение сезона. FieldNET Advisor автоматически «подтянет» данные о погоде на весь сезон. Если оросительная система была в FieldNET весь сезон, он также автоматически «подтянет» данные об орошении в данном сезоне.

Какие культуры в настоящее время доступны?

FieldNET Advisor, запущенный в апреле 2017 года, поддерживает кукурузу и сою. Эти запатентованные модели развития культур были уточнены и подтверждены с помощью обширных реальных полевых испытаний. Дополнительные культуры будут добавляться в течение 2018 года и далее.

В каких регионах доступен FieldNET Advisor?

FieldNET Advisor запущен в апреле 2017 года с полной географической доступностью в США и Канаде. В 2017 году FieldNET Advisor будет доступен на ограниченной основе в других странах, и в ближайшем будущем запланирован полный глобальный выпуск.

Помогает ли FieldNET Advisor фермерам заменить необходимость исследования своих полей?

FieldNET Advisor призван предоставить производителям научную и обоснованную информацию, чтобы помочь принять лучшие решения о поливе; однако это не должно исключать регулярные физические полевые исследования, чтобы убедиться в правильности принятия своих решений по орошению и, естественно, ничем не заменить знания фермера об уникальных нюансах своих полей.

Можно ли использовать FieldNET Advisor в автономном режиме для автоматизации моего управления поливом?

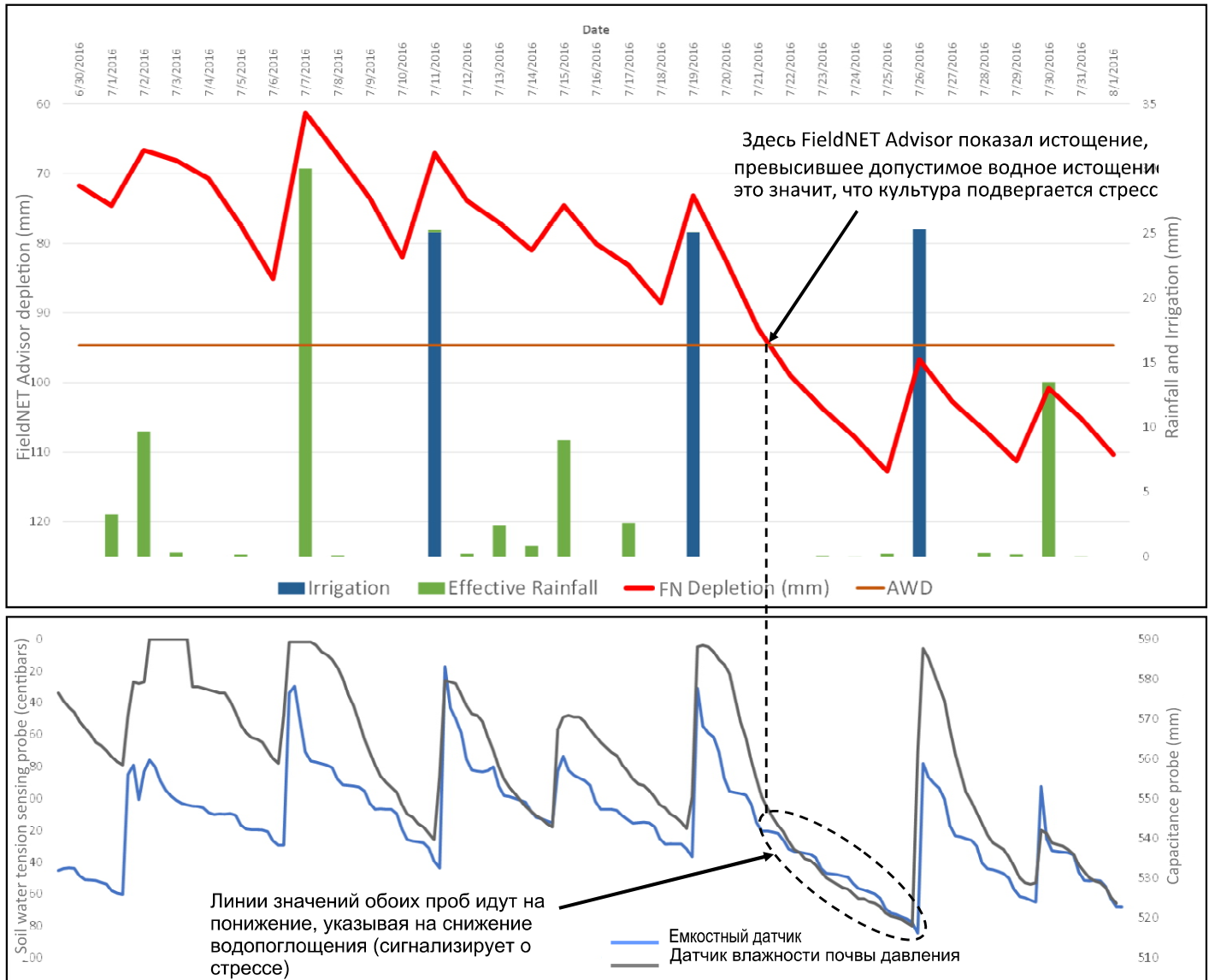
Эта способность намеренно не была включена для того, чтобы производители просматривали приведенные рекомендации по орошению и подтверждали свое согласие с предоставленным планом орошения, запуская его, или внося изменения в рекомендуемые планы до начала орошения.

Исключает ли FieldNET Advisor необходимость использования зондов влажности почвы или других датчиков в поле?

Для подавляющего большинства производителей, которые не используют зонды влажности почвы, датчики состояния культур, эвапотранспирацию, основанную на водном балансе или другие агрономические методы определения, когда и сколько орошать, FieldNET Advisor - чрезвычайно простой и эффективный путь, который можно перенять, используя эту передовую практику для улучшения управления орошением. Для производителей, которые исторически используют инструменты, такие как зонды влажности почвы или другие полевые устройства, FieldNET Advisor предоставляет возможность просмотра зон истощения по всему полю и включения данных с таких устройств в расчеты, позволяя им оптимизировать их орошение с помощью динамических планов VRI. Для этих производителей такие точечные датчики могут добавить уверенности при принятии своих решений, предоставив дополнительную точку зрения.

Сравнение с зондом влажности почвы

Сравнение данных по истощению влаги в FieldNET Advisor с данными зондов влажности почвы



Как показано в приведенных выше данных полевых испытаний FieldNET Advisor, уровень истощения почвенной воды, отслеживаемый FieldNET Advisor, и данные, полученные от двух зондов влажности почвы в поле, почти идентичны.

Также, в день, когда FieldNET Advisor предсказал, что полив недостаточен (т. е. красная линия «истощение FN» опустилась ниже допустимой линии истощения воды, «AWD»), данные из двух зондов влажности почвы также указали, что ежедневное поглощение воды растениями значительно уменьшилось, что свидетельствует о сокращении ежедневного потребления воды, что подтверждает - полив недостаточен в предсказанную дату.

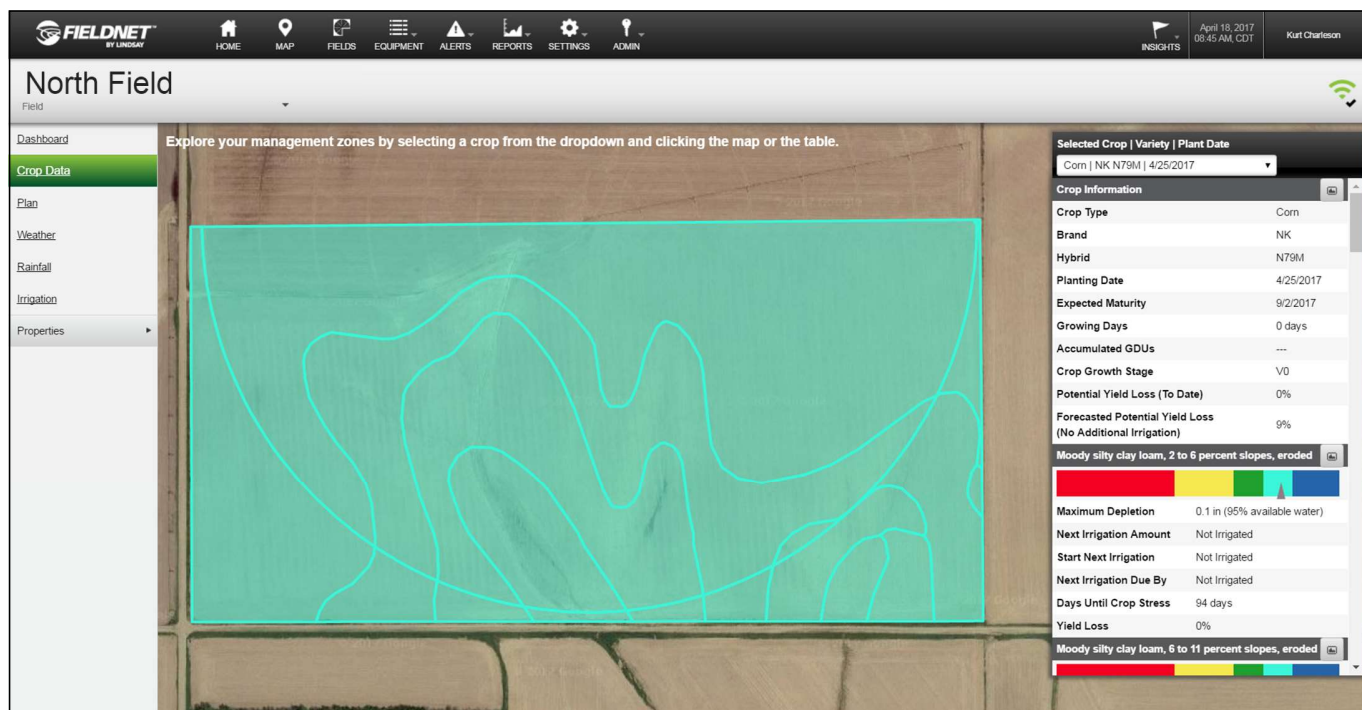
Обзор данных о культуре

Страница «Данные о культуре» позволяет производителям исследовать развитие посевов в каждой зоне в пределах поля более детально, если это необходимо производителю. В FieldNET Advisor автоматически создается отдельная зона управления для каждой зоны посева (т. е. посевные зоны представляют собой области с различными типами культур, гибридами или датами посева) и для каждого типа почвы внутри уникальных зон культур.

Для каждой области посева предоставляется следующая информация:

- Тип культуры, бренд, гибрид и дата посева, введенная производителем для этой зоны.
- Ожидаемый срок: на основе сезонных и прогнозируемых данных развития посевов
- Дни роста: количество дней с момента посева
- Накопленные GDU (единицы степени роста): сезонные единицы степени роста, накопленные на основе специфических погодных данных
- Стадия роста посева: текущая стадия роста, спроектированная консультантом FieldNET Crop Advisor
- Потенциальная потеря урожая (по дате): ожидаемая сезонная потеря урожая, спрогнозированная на основе прошлых данных о стрессовых событиях
- Прогнозируемая потенциальная потеря урожая (без дополнительного орошения): расчетная потеря урожая, если не осуществляется дополнительное орошение
- Тип почвы: показывает описание почвы

Ниже данные о культуре в отдельной таблице с ключевой информацией для каждой почвенной зоны в пределах зоны посева культуры (т. е. зон управления). Цветной индикатор влажности наглядно указывает на максимальное истощение почвенной воды в каждой из зон управления.



Ежедневная диаграмма истощения почвенной влаги

Нажав на значок диаграммы в правом верхнем углу каждой зоны управления на странице данных о культуре, начнет отображаться диаграмма, на которой можно будет увидеть следующую ежедневную прогнозируемую информацию:

- Непрерывная линия точки завядания: общее количество воды в почве при текущей глубине корня до того момента, как культура достигнет постоянной точки завядания
- Линия стресса культуры: Допустимое истощение влаги (AWD) на основе текущей глубины корня до того момента, как культура войдет в стресс из-за нехватки воды
- Линия влагоемкости поля: максимальное количество воды, которое может удерживать почва до того, как возникнут потери воды на глубокое просачивание
- Линия безопасности: нижняя буферная линия управления, которая вызовет появление рекомендаций по поливу (может быть скорректирована производителем)
- Линия пополнения: верхняя буферная линия управления, которая устанавливает максимальный предел пополнения, оставляя запас для осадков
- Историческая линия истощения: отслеживает ежедневный фактический уровень истощения воды в почве до настоящего времени
- Линия прогнозируемого истощения (с орошением): прогнозируемые остатки сезонного истощения при рекомендуемом орошении
- Линия прогнозируемого истощения (без орошения): прогнозируемые остатки сезонного истощения без рекомендуемого орошения



Индикатор истощения почвенной воды пояснение:



- Стресс культуры: текущее истощение ниже Допустимого истощения влаги, указывающее на стресс культуры
- Предупреждение о пополнении: текущее истощение ниже линии безопасности (нижний буфер управления)
- Оптимальная водная зона: текущее истощение находится в пределах нормального уровня
- Предупреждение о переувлажнении: истощение выше верхней линии заполнения (верхний буфер управления)
- Глубокое насыщение: почва полностью насыщена

Обзор погоды

FieldNET Weather Advisor предоставляет производителям самые точные, гиперлокальные данные о погоде, доступные для их полей.

После обширной оценки нескольких ведущих поставщиков данных прогноза погоды, данные о погоде каждого поставщика были сопоставлены с данными, поступающими из большого числа откалиброванных метеорологических станций, распространенных по всему миру, DTN® был выбран в качестве поставщика полевых данных для FieldNET Advisor.

Доступ к этой премиальной, высокоточной полевой метеорологической информации можно получить на странице «Погода», связанной с каждым полем в FieldNet Advisor, и выходит далеко за рамки типичного прогноза погоды, предоставляя следующую информацию, ориентированную на сельхозпроизводителя:

- Гиперлокальные метеорологические данные, специфичные для конкретного поля (т. е. данные не являются данными ближайшей метеорологической станции, DTN использует собственные инструменты моделирования погоды для предоставления метеоданных в конкретном местоположении поля)
- Текущие условия в поле, включая фактическую температуру, температуру «Ощущается как», вероятность осадков, последние 6-часовые и 24-часовые данные по осадкам, скорость ветра, скорость порывов ветра, направление ветра и относительная влажность
- Ежечасные и ежедневные прогнозы на 15 дней, включая погодные условия, температуру, температуру «Ощущается как», вероятность осадков, прогнозируемое количество осадков (так что вы не только знаете вероятность дождя в процентах, но и сколько дождя вы можете получить), тип осадков (например, дождь, снег, град), скорость ветра, скорость порывов ветра, направление ветра и относительная влажность
- Специфические данные для культуры, включая ежедневную эвапотранспирацию ET, пиковую ET, показывающую максимальную ежедневную ET для всех культур в поле на прогнозируемой стадии развития, а также ежедневные темпы роста



HOME
MAP
FIELDS
EQUIPMENT
ALERTS
REPORTS
SETTINGS
ADMIN

INS

North Field

Field

Dashboard

Crop Data

Plan

Weather

Rainfall

Irrigation

Properties

Current Conditions

5:11pm	Condition	Temperature	Feels Like	Chance of Rain (Today)	Rainfall (Last 6 Hours)	Rainfall (Last 24 Hours)	Wind Speed	Wind Gusts	Wind Direction	Relative Humidity
	Rain	79°F	85°F	100%	0.17 in	0.26 in	11 mph	19 mph	SW	91%

Hourly Forecast (72 Hours)

	Tuesday 5pm	Tuesday 6pm	Tuesday 7pm	Tuesday 8pm	Tuesday 9pm	Tuesday 10pm	Tuesday 11pm	Wednesday 12am	Wednesday 1am
Condition									
Temperature	79°F	79°F	76°F	73°F	72°F	70°F	67°F	66°F	65°F
Feels Like	85°F	82°F	80°F	77°F	74°F	72°F	69°F	67°F	67°F
Chance of Rain	100%	38%	13%	8%	0%	0%	0%	0%	0%
Precipitation	0.08 in	0.09 in	0.04 in	0.02 in	0.00 in	0.00 in	0.00 in	0.00 in	0.00 in
Precipitation Type	Rain	Rain	Rain	Rain	None	None	None	None	None
Wind Speed	11 mph	11 mph	9 mph	9 mph	5 mph	5 mph	5 mph	5 mph	5 mph
Wind Gusts	19 mph	19 mph	14 mph	13 mph	8 mph	8 mph	8 mph	8 mph	8 mph
Wind Direction	SW	SW	SW	SW	S	S	S	S	S
Relative Humidity	91%	82%	78%	75%	60%	66%	63%	63%	63%

Daily Forecast (15 Days)

	Tuesday 7/4	Wednesday 7/5	Thursday 7/6	Friday 7/7	Saturday 7/8	Sunday 7/9	Monday 7/10	Tuesday 7/11	Wednesday 7/12
Condition									
Max Temperature	88°F	77°F	82°F	79°F	85°F	80°F	76°F	79°F	80°F
Min Temperature	64°F	63°F	70°F	66°F	73°F	69°F	66°F	66°F	65°F
Chance of Rain	45%	0%	13%	8%	0%	0%	0%	0%	0%
Precipitation	0.08 in	0.00 in	0.04 in	0.03 in	0.00 in	0.00 in	0.00 in	0.00 in	0.00 in
Precipitation Type	Rain	None	Rain	None	None	None	None	None	None
Average Wind Speed	9 mph	11 mph	9 mph	9 mph	5 mph	7 mph	5 mph	7 mph	11 mph



Линдсэй и FieldNET от Линдсэй являются торговыми марками и собственностью корпорации Линдсэй. Все другие товарные знаки являются собственностью их соответствующих владельцев и относятся исключительно к информационным целям.

Авторское право 2017 Линдсэй продажи и сервис